

Bonetto*motos*

MAGAZINE

OCT - NOV 2019

EDICIÓN Nº 8



“LAS SUPERSPORT DE YAMAHA”

NUEVOS COLORES Y PAQUETE DEPORTIVO



LAS NOVEDADES - EICMA 2019



NUEVA KTM 1290 SUPER DUKE R



FICHA TÉCNICA - DRZ 400

KAWASAKI W800 - CAFE Y STREET



Tras un par de años de ausencia, Kawasaki vuelve a la carga con su neo-clásica por excelencia, la nueva W800. Llega en las versiones naked y Cafe Racer ya vistas en el último EICMA de Milán.

El fenómeno de las motos de estilo retro o neo-clásicas está en pleno auge, en cuestión de unos pocos años se han alzado hasta los puestos de privilegios de las listas de ventas sin importar la marca o cilindrada de los vehículos. No hay duda que están muy de moda y todo lo que tenga dos ruedas y emita ese halo nostálgico y añejo se vende y muy bien.

Ante esta situación del mercado, sorprendió un poco que Kawasaki decidiera en 2016 dejar de importar una belleza del

clasicismo como la W800, sin duda una naked que representaba este estilo de forma fantástica tanto estéticamente, como en lo que a mecánica se refiere. Pues bien, tras recapacitar, la firma de Akashi decidió volver con un producto muy "modernizado" y que se ha mejorado mucho tecnológicamente; aunque sin sacrificar ni un ápice de su originalidad.

El pasado ECIMA de Milán fue testigo de su retorno a la gama japonesa y, lo mejor, es que lo hace con más fuerza que nunca aprovechando esta maniobra para diversificar su oferta con dos modelos; la naked de siempre y una Cafe Racer al más puro estilo vintage. Ambas han sido presentadas hace pocas fechas, aunque únicamente en un acto reservado para la prensa extranjera.



Honda CB-1 400 / CB400F (1989-1991) *La atrapasueños de los '90*



Pese a su escasa producción, la Honda CB-1 400, también conocida como CB400F, es una máquina recordada por muchos argentinos. Si bien se veían poco, cuando pasaban se robaban las miradas.

Este modelo llegó al mundo como una actualización de la CB400F que comenzó a fabricarse en 1975 y que tuvo variadas versiones a lo largo de los años. Esta naked de los '90 tenía destinado el mercado japonés y el norteamericano, pero terminó por esparcirse por el globo. Las 22.000 unidades que se fabricaron entre 1989 y 1991, se repartieron (además de en EEUU y Japón) en Argentina, Inglaterra, Alemania, Holanda, Rusia, Tailandia, Sudáfrica, Francia, España, Croacia, China, Filipinas, Perú y Chile. Poner todos esos territorios frente a ese reducido número, convierte a la CB-1 400 en una verdadera rareza.

Como es característico en todas las

motos de Honda, su motor siempre funcionó como un reloj. Tenía en sus entrañas un cuatro cilindros en línea, de 399cc, que podía rugir como una verdadera bestia. Lo había heredado de la CBR400RR, pero era obviamente modificado, volviéndose más ágil y con más potencia. A las prestaciones mecánicas se les unía un diseño agresivo y muy moderno. Guardaba la apariencia de aquella máquina del 75, por sus líneas limpias, pero tenía un estilo que podrían envidiar varios ejemplares de estos años.

Algunos dicen que lo que mató a la CB-1 400 fue su relación precio-potencia, aunque a esto se debería agregar que pereció por el mercado difícil con que se topó. Si bien tenía

una estética perfecta y buenas prestaciones, los modelos que tenía enfrente eran más elegidos, casi siempre por el costo.

Debido a ese fracaso en ventas es que esta naked se volvió una rareza, más teniendo en cuenta que se fabricó hace casi 30 años. Encontrar una hoy es complicado, verla en perfecto es casi una anomalía. Las razones de no encontrar una buena en pie, es principalmente por culpa de la escases de repuestos que son necesarios para arreglarla.

Sin embargo, la CB-1 400 no dejará de entrar en los sueños de los moteros que se enamoraron de ella.

NUEVOS COLORES Y PAQUETE DEPORTIVO



YAMAHA R1M, R6, R3 y R125 2020

Las Supersport de Yamaha no recibirán cambios importantes de cara a 2020. Después de confirmar una actualización a nivel estético y de equipamiento en la YZF-R1 para el próximo curso, la marca japonesa ha difundido hoy las imágenes de las versiones 2020 de la YZF-R6, YZF-R3 e YZF-R125, todas ellas conservando todos sus elementos estéticos y mecánicos a excepción de la entrada de nuevos colores.

Tras su presentación a finales de 2016, la última generación de la YZF-R6 no cambiará el próximo año. Conserva su estética inspirada en la YZR-M1 de MotoGP, sus dos faros led integrados bajo las luces diurnas, sus ayudas electrónicas (control de tracción TCS, cambio semiautomático QQS...) y su motor de cuatro cilindros en línea con 119 cv de potencia. Los nuevos colores para 2020 serán el Yamaha Blue y el

Midnight Black, y su precio, todavía por confirmar, no debería alejarse mucho de los 15.849 euros del modelo de este año. En lo que respecta a sus hermanas pequeñas -ambas presentadas a finales del año pasado-, tampoco habrá cambios profundos. En el caso de la YZF-R3 seguirá contando con un bicilíndrico en línea capaz de entregar 42 cv a 10.750 rpm, con un par de 29,6 Nm a 9.000 rpm, luciendo su óptica Full-LED y una horquilla delantera KYB invertida con barras de 37 mm.

Los colores 2020 de la R3 serán los mismos que los de la R6, es decir, Yamaha Blue y Midnight Black. Su PVP oficial no está confirmado, pero podemos tomar como referencia los 5.849 euros del modelo 2019.

Por último, en el caso de la R125, la Supersport de Iwata válida para el carnet de coche mantiene intactas sus virtudes (motor monocilíndrico con 15 cv de potencia, iluminación LED, depósito de 11 litros nuevo, horquilla con barras de 41 mm...), introduciendo para 2020 los colores Yamaha Blue, Competition White y Tech Blue. Tampoco sabemos su precio (el modelo 2019 cuesta 4.999 euros).

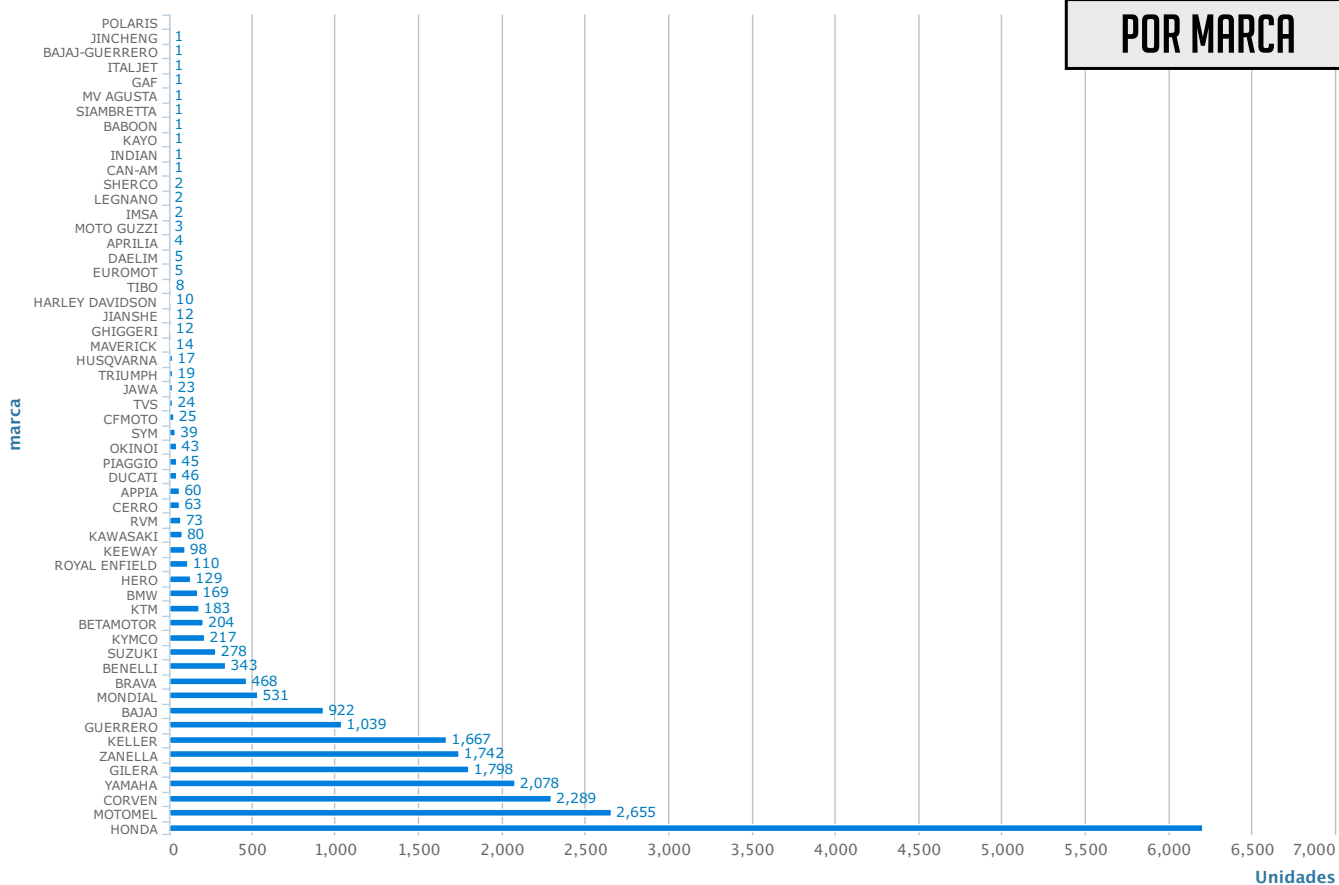
Además, como novedad para 2020, los propietarios de una R3 o R125 podrán personalizar al máximo sus motos equipándolas con accesorios originales que se han desarrollado expresamente para estos modelos supersport. Yamaha ha preparado un paquete deportivo que consta de un porta matrículas, un parabrisas para larga distancia, juegos de intermitentes LED, deslizadores laterales y un protector de depósito.



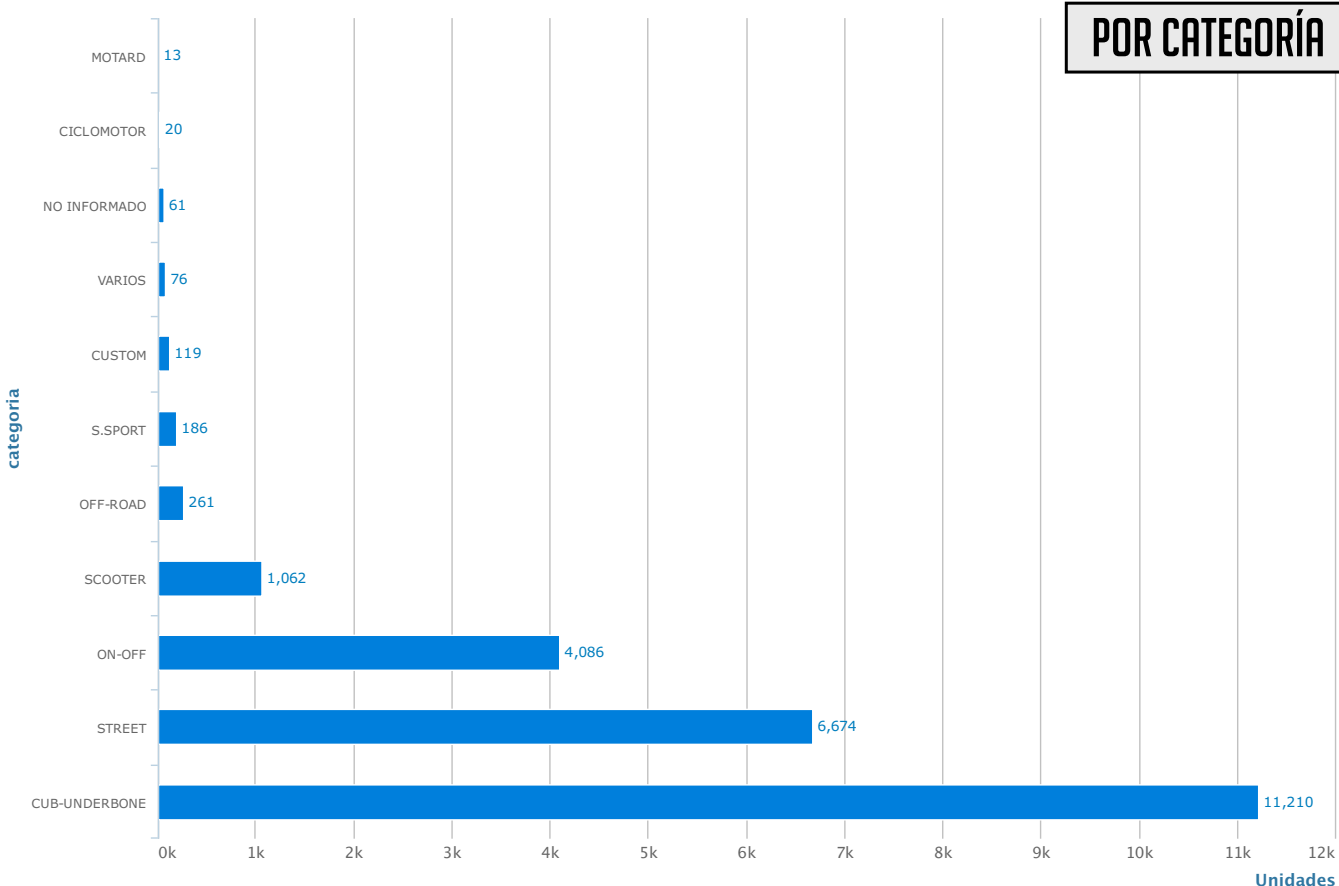
OCTUBRE 2019

PATENTAMIENTOS MOTOVEHÍCULOS

POR MARCA



POR CATEGORÍA





KTM 1290 SUPER DUKE R 2020

La KTM 1290 Super Duke R 2020 se renueva con un chasis más rígido, un motor más eficiente, una nueva plataforma inercial IMU de 6 ejes, y un nuevo diseño con nuevas gráficas y colores.

La KTM 1290 Super Duke R es la máxima referencia deportiva (a pesar de ser una moto naked) desde 2014. Esta nueva versión 2020 introduce importantes cambios, principalmente a nivel chasis, geometrías, ciclo y electrónica, así como algunos ajustes en el motor, que sigue siendo el mismo LC8 de 2 cilindros en V a 75° y refrigerado por agua, solo que ahora con 180 cv y 140 nm. Además,

se ha rediseñado la carrocería, que si bien mantiene las líneas generales, dispone de nuevas cotas y gráficas.

El motor de la KTM 1290 Super Duke R recibe un nuevo cigüeñal más ligero, nuevos inyectores (feed side), una admisión optimizada, más compresión y válvulas de titanio. Con ello ha logrado reducir las vibraciones y sacar un par de cv más contaminando menos.

El chasis de la 1290 Super Duke R 2020 es la gran novedad, rediseñado desde cero, ahora 3 veces más rígido fabricado en acero cromo-molibdeno, con sección diametral de los tubos más grande pero grosor del mismo más fino. Cuenta con un basculante monobrazo de aleación de aluminio y carbono aligerado.

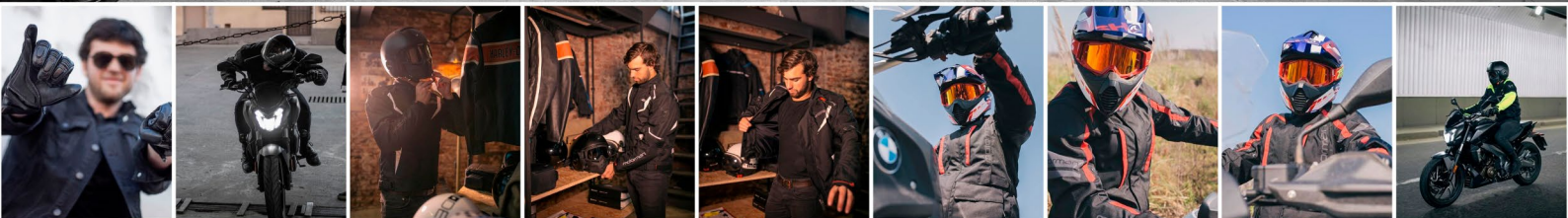
Por otro lado incorpora nuevas pinzas de freno Brembo Stylema, suspensiones WP APEX y se ha actualizado el paquete electrónico con una nueva plataforma inercial IMU de 6 ejes.





motorman

BOX



SEGURIDAD

motorman

DISEÑO

Motorman produce bajo diseños y estándares europeos, la indumentaria y los elementos que todo motociclista necesita para una conducción cómoda y segura de su moto ya sea sport, Street, custom o trail. La línea Motorman cuenta con una importante variedad de talles, colores y modelos específicos para cada tipo de moto. El secreto de la altísima calidad de los productos Motorman radica en que al fabricar en el exterior utiliza la misma tecnología, procesos y materiales que usan las marcas internacionales más reconocidas.

☎ 01149626789

✉ info@motorman.com.ar

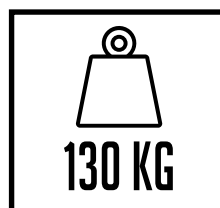
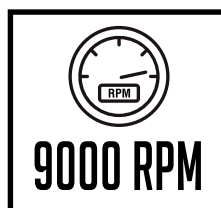
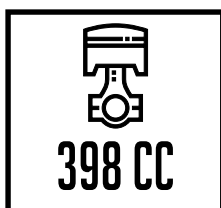
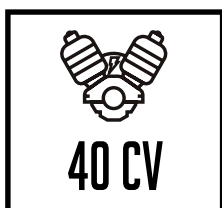




SUZUKI DRZ 400



JAPÓN





MOTO RIVOLUZIONARIO

EICMA, 5-10 NOVEMBRE 2019, MILANO - RHO FIERA

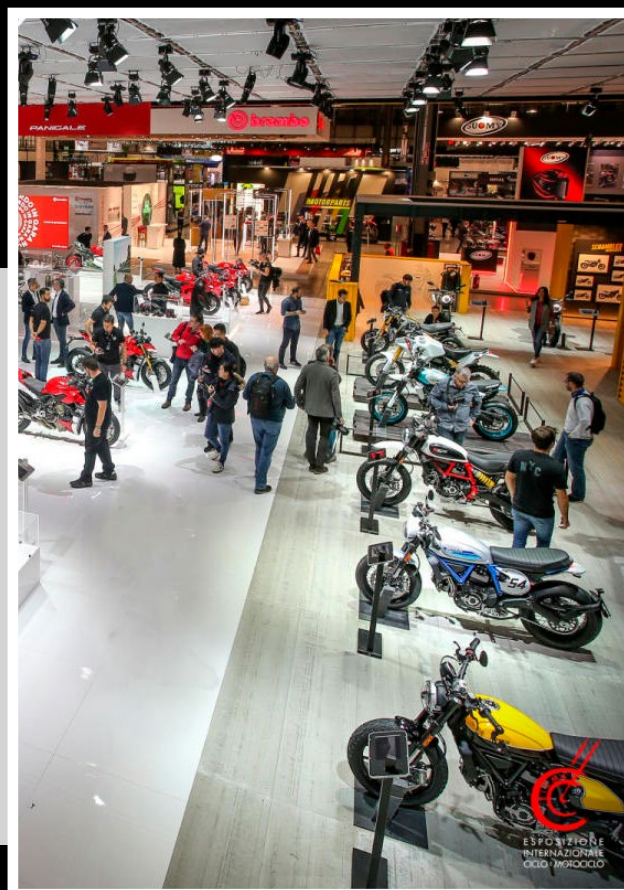


ESPOSIZIONE
INTERNAZIONALE
CICLO = MOTOCICLO

EICMA 2019

El EICMA de Milán vuelve a ser la cita imprescindible del sector de las dos ruedas y en la que se dan a conocer las motos 2020.

¡Descúbrelas aquí!













PASIÓN EN DOS RUEDAS.



tu compañera de emociones...

EL TRÉBOL

f Franco Ponzio



Honda XR 250 Tornado

"Camino a Villa General Belgrano"

San Francisco

f Luis Vergnano



Yamaha MT 03

"Recorriendo las Sierras de Cordoba y San Luis"

EL TRÉBOL

Omar Perren



Kawasaki ZX10 2011

"Circuito de Parana"

CARLOS PELEGRI

f Ezequiel Rolon

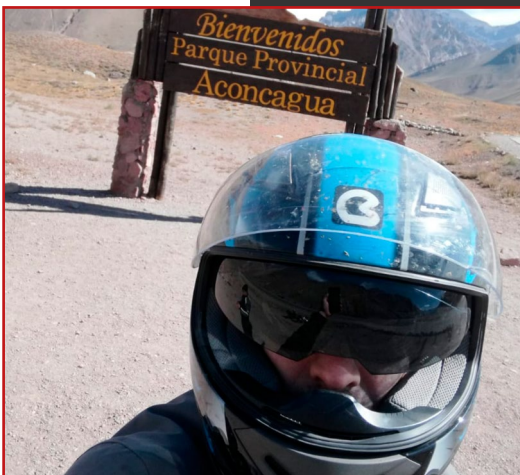


Bajaj Rowser 200 NS

"Mi fiel compañera"

EL TRÉBOL

f Marcelo Churchiu



Honda CBX Twister 250

"Parque Provincial Aconcagua"

EL TRÉBOL

f Miqueas Arcando



Honda Falcon 400

"Reuerdo de un viaje"

tu compañera de emociones...

CABA

f Javier Beliera



Honda XR 125 2013

" Dale, dale ! ...sacala que me tengo que ir !.."

EL TRÉBOL

f Emi Guasconi



Yzf 250 2009

" Por los aires "

VILLA MARÍA

f Lucas Villar



BMW 1200 ADVENTUR - 2014

" Camino a Morro - Sao Pablo "

SAN JORGE

f Norberto Tamagnone



Benelli TNT 300

" Llevando al nene a practica de basquet "

SANTIAGO (CHILE)

f Julio Fuentes



Suzuki Burgman 400

" Paseito en moto "

EL TRÉBOL

f Diego Salamano



KTM DUKE 250

" La felicidad por las dos ruedas "

LAS RAZONES DE LAS “EXPLOSIONES” EN EL ESCAPE

El conocido sonido que se produce en una moto, que conoce como detonación o explosión, tiene un porqué. Existen tres motivos principales, te contamos cuáles son.

Generalmente sucede cuando hacemos un cambio o reducimos la velocidad. Es llamado formalmente “deflagración de escape” y no es recomendable para tu compañera de dos ruedas.

Deflagración de escape se traduce como: una explosión en el sistema de admisión (o de escape), que debería suceder en la cámara de combustión. Esta combustión de la gasolina se produce en el lugar incorrecto y al tocar el escape en caliente hace el ruido, que puede ser acompañado por una pequeña llamarada.

Esta situación es muy común en las motos y tiene que ver con:

EL COMBUSTIBLE - EL CARBURADOR - LAS BUJÍAS

Si el combustible que cargamos en la moto es de mala calidad puede hacer que se produzcan estas detonaciones. Hay que tener en cuenta que los modelos de grandes cilindradas necesitarán de nafta de la mejor calidad. Si la mezcla que

ponemos en nuestra compañera es muy pobre tendrá este efecto no deseado.

El carburador puede estar sucio, debemos comprar algún producto para limpiarlo. Si nos animamos lo podemos desmontar y pasarlo en detalle, si no se puede conseguir algún atomizador para tirarle.

Cuando las bujías de nuestra máquina están en mal estado también puede ocurrir una explosión. Se notan a simple vista, cualquier mecánico podría darse cuenta y cambiarla. Eso sí, recomendamos llevarlo a un taller de confianza.

Siempre aconsejamos, que si no tenés los conocimientos suficientes lo mejor es que lo vea un especialista. Ya que este tipo de ruidos, por más común que parezca, afecta la vida útil de tu moto, y especialmente la del sistema de escape. También debés tener en cuenta que si cambiaste el caño original o el silenciador puede que no haya quedado bien colocado, así como quizá no sea de un tamaño correcto. Puede que sea tan simple como “ajustar algún tornillo”.



CAMBOX V4 PRO

LA CÁMARA PENSADA PARA USAR CON LA CABEZA

Su diseño permite integrarla en cualquier tipo de casco

Desde hace unos años las cámaras de acción se han popularizado hasta límites insospechables. GoPro creó un producto que han ido imitando hasta la saciedad con mayor o menor éxito. Pero tanto esta como otras cámaras similares tienen el problema de su tamaño para realizar ciertas grabaciones. Por ejemplo cuando la queremos acoplar a un casco para hacer tomas en primera persona. La Cambox V4 Pro promete acabar con estos problemas con un diseño pensado para usar, literalmente, con la cabeza.

No pocos accidentes han tenido consecuencias mucho más graves al tener acopladas cámaras en los cascos. Sin ir más lejos, siempre se ha rumoreado que la lesión de Michael Schumacher fue debido a que sobre el casco de ski llevaba acoplada una cámara. Y no es el único caso del que hemos sabido. Es por ello que esta cámara gana por goleada cuando queremos darle ese uso: es cómoda, simple y lo más importante, segura.

La Cambox V4 Pro va montada sobre dos brazos articulados que se pueden ajustar para acoplarse en la frente o, por ejemplo, debajo de la visera de un casco de motocross o similar. Entre sus características encontramos grabación a calidad 4K y 60 FPS además de una lente gran angular de 150°. El sensor de vídeo Sony cuenta con una resolución de 12 Mpx, estabilizador de imagen y para recoger el sonido incluye dos micrófonos situados en los extremos.



4K/60fps



Resolution
12 megapixels



Wide-angle-
Lens



Slow motion
240fps



Wifi
Bluetooth



Stereo
Sound



De esta forma consigue captar el sonido en modo estéreo. No se han olvidado de la conectividad WiFi y Bluetooth además de un sistema de carga tipo USB-C (la batería es de 1100 mAh).

Esta cámara de momento no es realidad desde un punto de vista comercial, pero esperan empezar a entregarla en enero de 2020, tal y como avanzan en su página de Kickstarter. Por otro lado y a pesar de que su diseño está pensado para utilizar junto a un casco o visera, también incorpora adaptadores para montarla en cualquier tipo de superficie o vehículo.



ULTRAVIOLETTE F77

LA NUEVA ELÉCTRICA DESARROLLADA EN LA INDIA



Desde que hace un año el mayor mercado de motocicletas del mundo anunciase que a partir de 2025 sólo se podrían vender motos eléctricas de pequeña cilindrada, han proliferado las pequeñas empresas que buscan su hueco en el mercado. La Ultraviolette F77 es la última en llegar, una naked eléctrica que será desvelada antes del 2020.

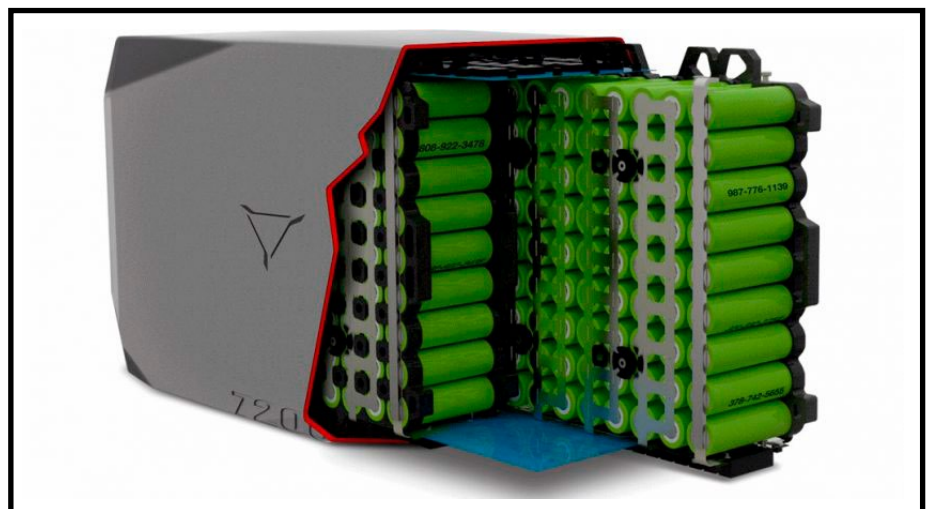
De momento solo se ha hecho pública ésta imagen, La potencia máxima estará situada en los 25 kW (34 CV) y el par motor, en unos monstruosos 450 Nm. La aceleración de 0 a 60 km/h será de unos 3 segundos.

A la vista de estas cifras, la Ultraviolette F77 equivale aproximadamente a una motocicleta de entre 300 y 400 cc, aunque el dato más importante que es la autonomía y la capacidad de la batería no se conoce todavía.

Hay rumores de que podría situarse en unos 3,5 kWh, aunque una inscripción lateral en una de las imágenes de la web (7200) podría implicar hasta 7,2 kWh. Seguramente estaría formada por celdas del tipo 18650 o 21700. Se podrá cargar en una toma doméstica pero también admitirá cargas rápidas tipo DC Nivel 3.

Sus desarrolladores aseguran que la Ultraviolette F77 será la primera motocicleta deportiva eléctrica de la India. Lo cierto es que su aspecto, similar al de la saga Duke de KTM, así lo parece atestiguar. Su planteamiento no es para nada futurista en cuanto al concepto de la moto, con un aspecto que podría pasar fácilmente por el de una moto tradicional con motor de combustión. De hecho, también nos recuerda a otro modelo indio

del que hablamos hace poco, la Emflux. Como detalles adicionales dispondrá de tres modos de conducción (ECO, Sport e Insane) además de otras funciones inteligentes como conexión a smartphone, telemetría o incluso una función que permite encontrar tu motocicleta en un estacionamiento. Con la cantidad de motos que hay en la India, no es una mala idea.



VEHÍCULOS USADOS

Todos los vehículos están patentados al día y listos para transferir.- Consultar por otros modelos y por planes de financiación

BENELLI - TNT 300



KMS 2.210 **2018**

ESTADO GENERAL ★ ★ ★ ★

3401-409327 EL TRÉBOL (STRA. FE)

HONDA - CB 500 F



KMS 300 **2018**

ESTADO GENERAL ★ ★ ★ ★

3401-409327 EL TRÉBOL (STRA. FE)

BMW - GS 600



KMS - 30.000 **2007**

ESTADO GENERAL ★ ★ ★ ★

3401-409327 EL TRÉBOL (STRA. FE)

CORVEN - TXR 250 L



KMS 15.000 **2017**

ESTADO GENERAL ★ ★ ★ ★

3401-409327 EL TRÉBOL (STRA. FE)

YAMAHA - FZ 16



KMS 27.200 **2012**

ESTADO GENERAL ★ ★ ★ ★

3401-409327 EL TRÉBOL (STRA. FE)

HONDA - NXR 125 BROS



KMS 42.500 **2007**

ESTADO GENERAL ★ ★ ★ ★

3401-409327 EL TRÉBOL (STRA. FE)

VEHÍCULOS USADOS

Todos los vehículos están patentados al día y listos para transferir. - Consultar por otros modelos y por planes de financiación

BENELLI - TNT 150 



KMS 4.800 **2018**

ESTADO GENERAL ★ ★ ★ ★

 3401-409327 EL TRÉBOL (STRA. FE)

HONDA - CRF 230 F 



KMS 0 **2019**

ESTADO GENERAL ★ ★ ★ ★

 3401-409327 EL TRÉBOL (STRA. FE)

HONDA - XR 125 



KMS 20.000 **2013**

ESTADO GENERAL ★ ★ ★ ★

 3401-409327 EL TRÉBOL (STRA. FE)

HONDA - CG TITAN 125 



KMS 4.400 **2018**

ESTADO GENERAL ★ ★ ★ ★

 3401-409327 EL TRÉBOL (STRA. FE)

HONDA - CG 150 TITAN 



KMS 17.900 **2014**

ESTADO GENERAL ★ ★ ★ ★

 3401-409327 EL TRÉBOL (STRA. FE)

SUZUKI - EN 125 FULL 



KMS 31.500 **2014**

ESTADO GENERAL ★ ★ ★ ★

 3401-409327 EL TRÉBOL (STRA. FE)

HONDA - WAVE 110 



KMS 7.500 **2014**

ESTADO GENERAL ★ ★ ★ ★

 3401-409327 EL TRÉBOL (STRA. FE)

GUERRERO - DAY 70 



KMS 8.300 **2014**

ESTADO GENERAL ★ ★ ★ ★

 3401-409327 EL TRÉBOL (STRA. FE)

YAMAHA - YBR 125 ED 



KMS 16.300 **2012**

ESTADO GENERAL ★ ★ ★ ★

 3401-409327 EL TRÉBOL (STRA. FE)



Bonettomotos.com.ar

- Concesionario Multimarca
- Compra / Venta 0 km y Usado
- Consignaciones
- Cascos, indumentaria y neumáticos en las mejores marcas

Nuestras Marcas



Accesorios - Cascos
Indumentaria



Garantía
Servicio Técnico



ATV
Productos de Fuerza



Planes de
Financiación